

Berliner Kältehilfe 2017 / 2018

Auswertung für den Monat Dezember 2017



www.gebewo-pro.de

Allgemeine Angaben:

<u>Kältehilfeprojekte mit Übernachtungsmöglichkeit:</u>	<u>Anzahl</u>	<u>Summe Platzkapazitäten pro Tag</u>	
Notübernachtungen (NÜ*):	26	1.009	zum Stichtag 31.12.2017
Nachtcafés (NC*):	14	56 - 131	Minimum - Maximum
Projekte mit Übernachtungsmöglichkeit insg.	40	1065 - 1140	Minimum - Maximum

<u>Übernachtungen:</u>	<u>Monats- Übernachtungs- angebot</u>	<u>Gezahlte Übernachtungen</u>	<u>Auslastung in %</u>
Notübernachtungen (NÜ*)	29176	22.620	77,5%
Nachtcafés (NC*)	2476	2.046	82,6%
Summe der Übernachtungsangebote und tatsächlich gezahlte Übernachtungen:	31652	24.666	77,9%

*Erklärung: Notübernachtungen (NÜ) sind an jedem Wochentag geöffnet, Nachtcafés (NC) hingegen nur an wenigen Tagen der Woche

Kommentierung:

- Die Angaben beruhen im Folgenden auf einem Erfassungsgrad von 99,3 % bezogen auf die gegebene Platzkapazität, davon knapp 1,5 % als mitberechneter Durchschnittswert einer Einrichtung, die keine Auslastungszahlen nennen möchte (siehe Vormonat).
- Im Dezember wurde eine durchschnittliche Platzkapazität von 1100 erreicht, im Maximum sogar 1140 Plätze, einschließlich der 141 Ganzjahresplätze. Die Auslastung lag bei 78 % im Mittel, mit einer breiten Streuung zwischen 13,8 im Minimum und 120,1 % im Maximum bezogen auf die einzelnen Einrichtungen. Es gab jedoch im Vergleich zum Vorjahresmonat ca. 5.200 Übernachtungen zusätzlich. In der kumulierten Summe der Belegungen Nov. und Dez. insgesamt sogar schon etwa 9.700 Übernachtungen mehr als im Vorjahr.
- Im Dezember 2017 kamen mit der Notübernachtung Rathenower Str. und dem Hangar 4 am Tempelhofer Feld zwei weitere Einrichtungen hinzu, so dass jetzt insgesamt 26 Notübernachtungen und 14 Nachtcafés Schlafplätze anbieten. Vier Notübernachtungen bieten jeweils mehr als 100 Plätze an (zusammen allein 473 Plätze).
- Seit Dezember 2017 haben auch wieder zwei U Bahnhöfe nachts geöffnet (Südstern und Lichtenberg). Die Übernachtungszahlen bewegten sich im Dezember zwischen 0 und 23 Übernachtungen für beide Bahnhöfe insgesamt.
- Die Auslastung der Einrichtungen nur für Frauen ist mit 94,9 % noch immer überdurchschnittlich hoch. Die Umwidmung einer minderausgelasteten Einrichtung nur für Männer innerhalb des S-Bahnringes zu Gunsten einer reinen Fraueneinrichtung wäre hier wünschenswert.
- Nachfolgend die bezirkliche Verteilung der Plätze sowie Grafiken zur Auslastung:

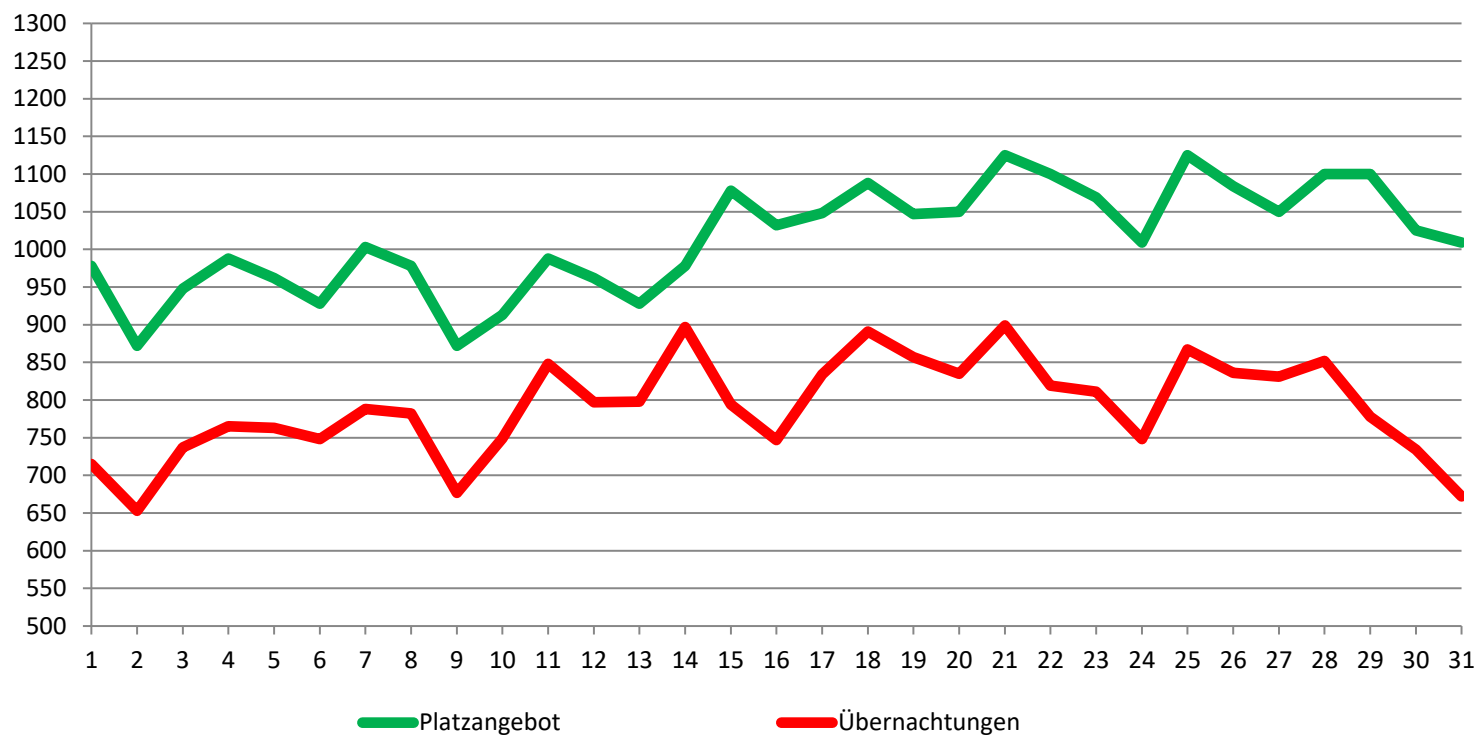
Berliner Kältehilfe Dezember 2017



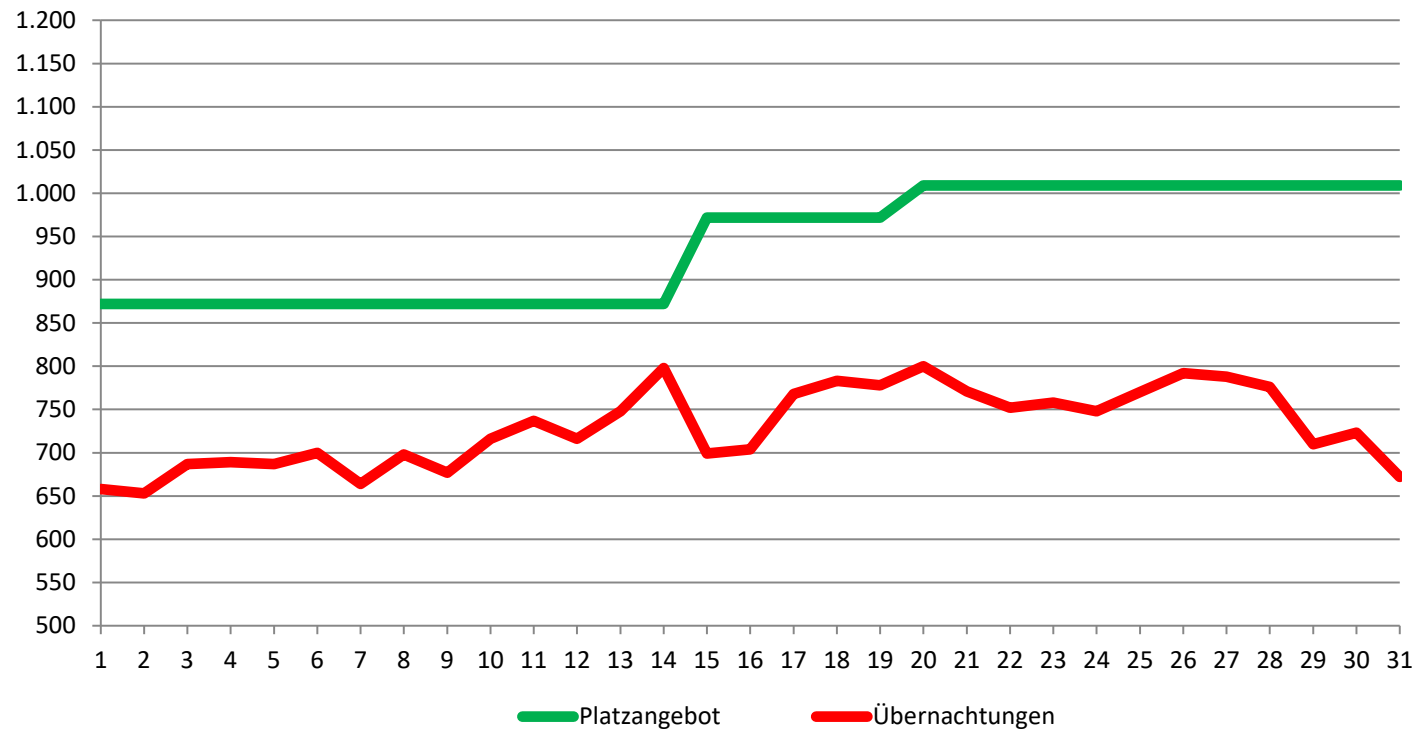
Auswertung nach Bezirken

Angebote nach Bezirken:	Notübernachtungen (NÜ)								Nachtcafés (NC)								Angebote insg. (NÜ+NC)							
	Anz. NÜ	Pl. M	Pl. F	Pl. M^F	Pl. NÜ insg.	Platz Angebot	Übernachtungen	NÜ Auslastg Monat	Anz. NC	Pl. M	Pl. F	Pl. M^F	Pl. NÜ insg.	Platz Angebot	Übernachtungen	NC Auslastg Monat	Anz. NÜ+NC	Pl. M	Pl. F	Pl. M^F	Pl. NÜ insg.	Platz Angebot	Übernachtungen	NÜ+NC Auslastg Monat
Frdh-Kreuzb.	7	63	31	0	94	3.844	3.519	91,5%	3	19	6	65	90	335	334	99,7%	10	82	37	65	184	4.179	3.853	92,2%
Chlbg-Wilmd.	1	64	8	1	73	2.263	1.633	72,2%	3	20	5	95	120	935	772	82,6%	4	84	13	96	193	3.198	2.405	75,2%
Mitte-Tg.-Wed.	8	96	45	241	382	11.139	9.409	84,5%	2	0	0	25	25	140	105	75,0%	10	96	45	266	407	11.279	9.514	84,4%
Neukölln	2	50	0	0	50	1.550	779	50,3%	3	0	0	110	110	370	258	69,7%	5	50	0	110	160	1.920	1.037	54,0%
Hschh.-Lichtbg.	2	147	0	0	147	4.557	4.081	89,6%	0	0	0	0	0	0	0	0	2	147	0	0	147	4.557	4.081	89,6%
Treptow-Köp.	0	0	0	0	0	0	0	0	1	0	0	16	16	336	289	86,0%	1	0	0	16	16	336	289	86,0%
Pankow-Prbg.-Weiß.	1	0	0	31	31	961	781	81,3%	1	0	0	15	15	60	63	105,0%	2	0	0	46	46	1.021	844	82,7%
Spandau	1	10	0	0	10	310	198	63,9%	0	0	0	0	0	0	0	0	1	10	0	0	10	310	198	63,9%
Reinickendorf	1	52	0	0	52	1.612	1.401	86,9%	0	0	0	0	0	0	0	0	1	52	0	0	52	1.612	1.401	86,9%
Stegl.-Zehlend.	1	0	0	30	30	930	413	44,4%	0	0	0	0	0	0	0	0	1	0	0	30	30	930	413	44,4%
Marzahn-Hellersd. Tempelh.-Schönebg.	1	0	0	10	10	310	171	55,2%	0	0	0	0	0	0	0	0	1	0	0	10	10	310	171	55,2%
1	100	0	0	100	100	1.700	235	13,8%	1	0	0	15	15	300	225	75,0%	2	100	0	15	115	2.000	460	23,0%
Summe:	26	582	84	313	979	29.176	22.620	77,5%	14	39	11	341	391	2.476	2.046	82,6%	40	621	95	654	1370	31.652	24.666	77,9%

Kältehilfe Berlin Dezember 2017 Platzangebot und Übernachtungen insg.



Kältehilfe Berlin Dezember 2017 Notübernachtungen



Kältehilfe Berlin Dezember 2017 Nachtcafés

